



GFC 2013

**MISE A JOUR GFC 2013
MONOPOSTE**

	GFC		GFC 2013 Mise à jour GFC 2013 : Monoposte
	Version N°	Date version	
	GfcAdmin V 13.2	08/02/2013	
	CBUD V 13.1	18/02/2013	
	CGENE V11.2	18/02/2013	
	Régies V10.1	21/12/2012	


SOMMAIRE

1.	AVERTISSEMENT	3
2.	SAUVEGARDES.....	3
2.1.	SAUVEGARDES AVANT INSTALLATION DU CD OU DE L'EXECUTABLE	3
2.2.	SAUVEGARDES APRES INSTALLATION DU CD OU DE L'EXECUTABLE	3
3.	PREALABLES A L'INSTALLATION.....	4
3.1.	CONFIGURATION PRECONISEE.....	4
3.2.	VERSION DE LA PROCEDURE D'INSTALLATION	4
4.	INSTALLATION	5
5.	APRES INSTALLATION	10
5.1.	LANCEUR	10
5.2.	PREMIER ACCES.....	10
5.3.	MISE A JOUR DE LA BASE DE DONNEES	11
5.4.	VERSIONS INSTALLEES	12

	GFC	GFC 2013 Mise à jour GFC 2013 : Monoposte
Version N°	Date version	
GfcAdmin V 13.2	08/02/2013	
CBUD V 13.1	18/02/2013	
CGENE V11.2	18/02/2013	
Régies V10.1	21/12/2012	


1. AVERTISSEMENT

	<p>Le CD ou fichier exécutable effectue :</p> <ul style="list-style-type: none"> ▪ AUTOMATIQUEMENT la mise à jour des modules 2013 déjà installés
-----------------------------------------------------------------------------------	--------------------------------------------------------------------------------------------------------------------------------------------------------------------------------


	<p>Le CD ou fichier exécutable n'effectue pas :</p> <ul style="list-style-type: none"> ▪ La mise à jour de la base de données. Cette mise à jour est à lancer à partir du module d'administration juste après l'installation (cf paragraphe concerné).
-----------------------------------------------------------------------------------	-------------------------------------------------------------------------------------------------------------------------------------------------------------------------------------------------------------------------------------------------------------------------------------

2. SAUVEGARDES

2.1. SAUVEGARDES AVANT INSTALLATION DU CD OU DE L'EXECUTABLE

	<p>Vous devez impérativement effectuer une sauvegarde de votre base GFC 2013 <u>avant d'installer la mise à jour</u> :</p> <p>Les sauvegardes antérieures ne doivent plus être utilisées.</p>
-------------------------------------------------------------------------------------	-------------------------------------------------------------------------------------------------------------------------------------------------------------------------------------------------------------

2.2. SAUVEGARDES APRES INSTALLATION DU CD OU DE L'EXECUTABLE

	<p>Une fois que l'application sera installée et que vous aurez commencé à travailler, nous conseillons de faire très souvent et très régulièrement des sauvegardes de la base de données.</p>
-------------------------------------------------------------------------------------	--------------------------------------------------------------------------------------------------------------------------------------------------------------------------------------------------------------------

	GFC	GFC 2013 Mise à jour GFC 2013 : Monoposte
Version N°	Date version	
GfcAdmin V 13.2	08/02/2013	
CBUD V 13.1	18/02/2013	
CGENE V11.2	18/02/2013	
Régies V10.1	21/12/2012	

3. PREALABLES A L'INSTALLATION

3.1. CONFIGURATION PRECONISEE


Les postes peuvent être :

Sous XP :

- Pentium III ou supérieur ou modèle équivalent
- Mémoire : 1 Giga recommandé

Sous Vista ou Windows 7 :

- Processeur 32 bits (x86) ou 64 bits (x64) cadencé à 800 MHz ou supérieur
- Mémoire : 2 Giga recommandé

	<p>L'installation sous Vista ou Windows 7 nécessite une configuration particulière du poste :</p> <ul style="list-style-type: none"> ▪ Installation en tant qu'administrateur ▪ Implantation de fichiers afin d'avoir accès aux fichiers d'aide en ligne. <p>Voir la fiche « Instal Mysql et GFC sous Vista ou Seven » diffusée avec la version GFC RCBC 2013 le 07/01/2013 sur le site de diffusion</p>
-----------------------------------------------------------------------------------	-------------------------------------------------------------------------------------------------------------------------------------------------------------------------------------------------------------------------------------------------------------------------------------------------------------------------------------------------------------------------------------------------------------------------------------------------------

3.2. VERSION DE LA PROCEDURE D'INSTALLATION

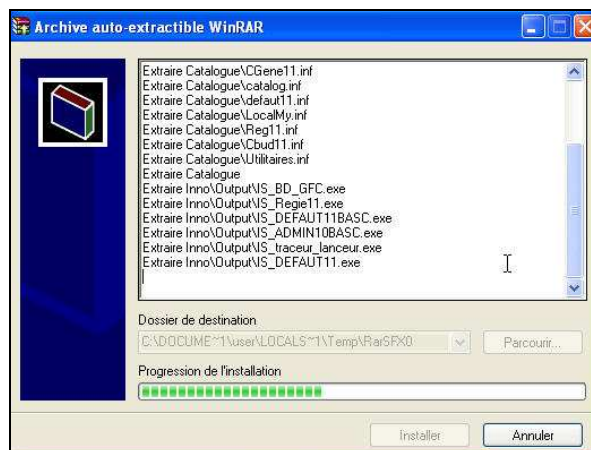
	<p>La version de la procédure d'installation est 3.0.1.</p>
-------------------------------------------------------------------------------------	--------------------------------------------------------------------

 GFC		GFC 2013 Mise à jour GFC 2013 : Monoposte
Version N°	Date version	
GfcAdmin V 13.2	08/02/2013	
CBUD V 13.1	18/02/2013	
CGENE V11.2	18/02/2013	
Régies V10.1	21/12/2012	

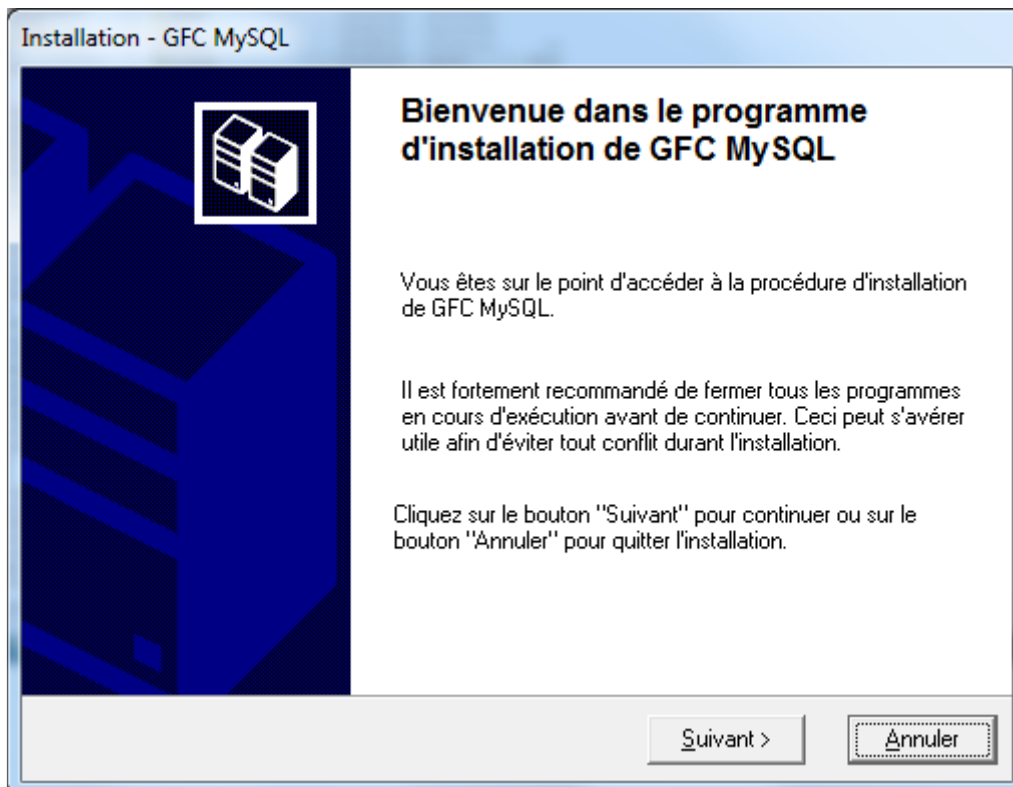
4. INSTALLATION

⇒ TELECHARGER LE FICHIER GFC2013_RCBC_E1_MAJ.EXE SUR LE SITE WEB DU SAIE : [HTTP://WWW.AC-NOUMEA.NC/SAIE](http://www.ac-noumea.nc/saie) A LA RUBRIQUE APPLICATIONS FINANCES → GFC → ANNEE 2013 – DIFFUSIONS – MISE A JOUR 1 : MARS 2013

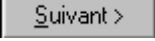
- Si vous lancez l'exécutable, le fichier se décompacte :



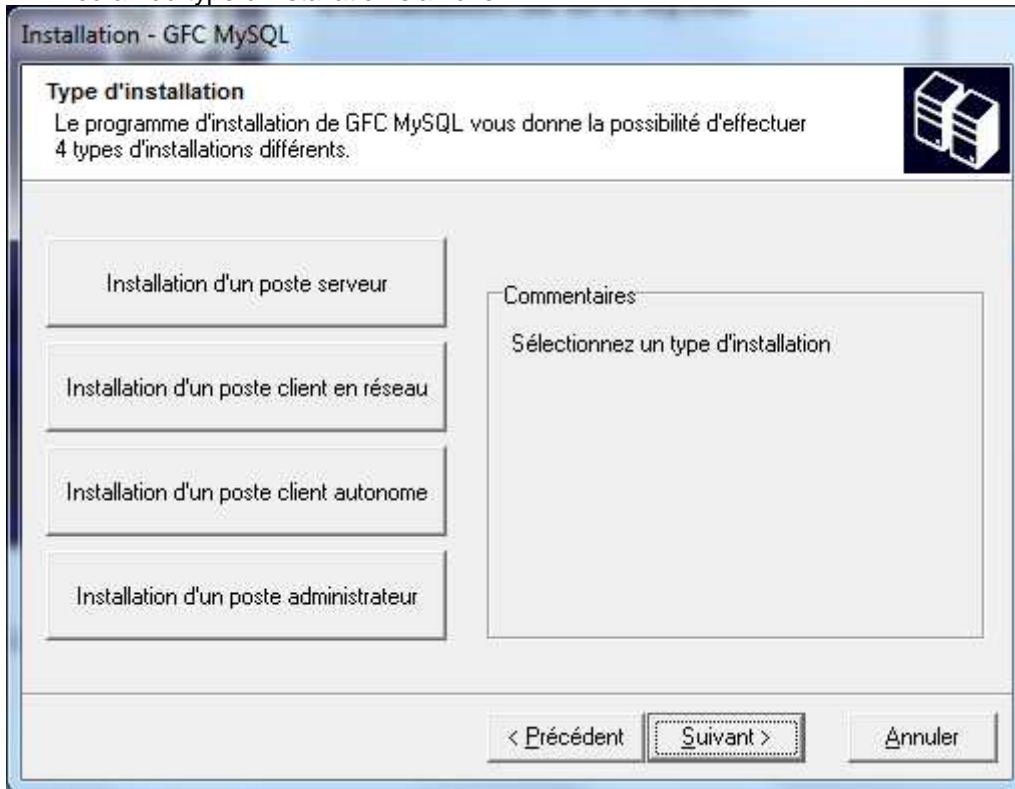
- L'écran de bienvenue s'affiche :



	GFC		GFC 2013 Mise à jour GFC 2013 : Monoposte
Version N°		Date version	
GfcAdmin V 13.2		08/02/2013	
CBUD V 13.1		18/02/2013	
CGENE V11.2		18/02/2013	
Régies V10.1		21/12/2012	

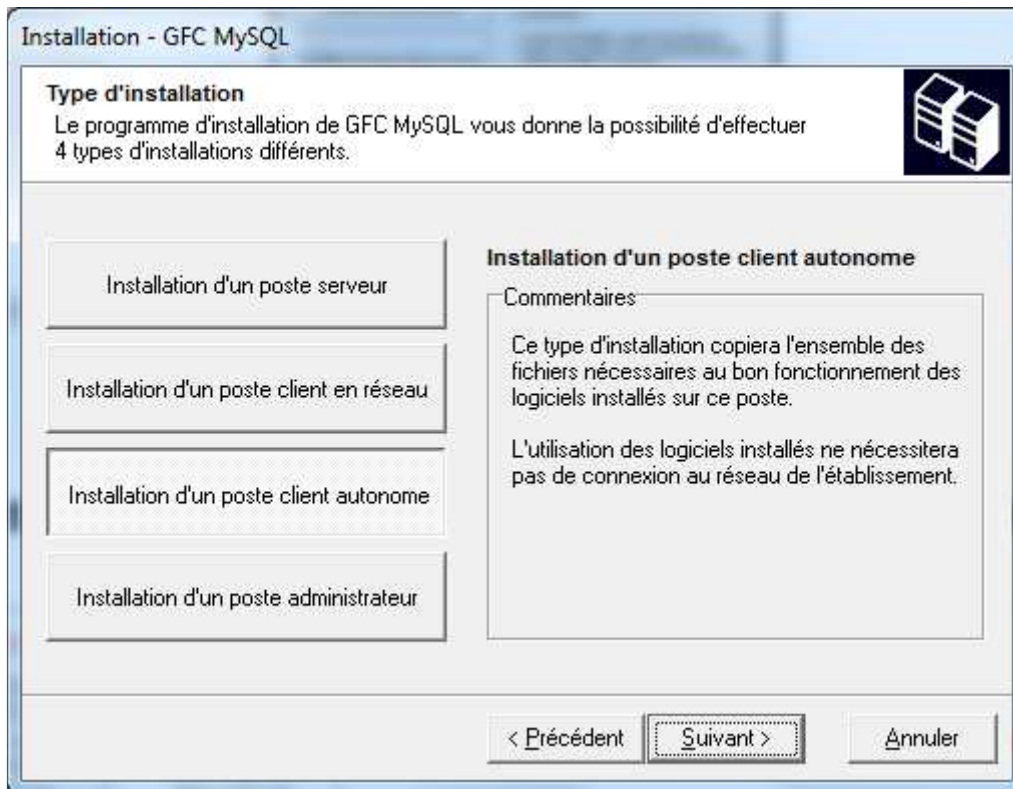
⇒ CLIQUER SUR 

- L'écran du type d'installation s'affiche :



⇒ CLIQUER SUR 

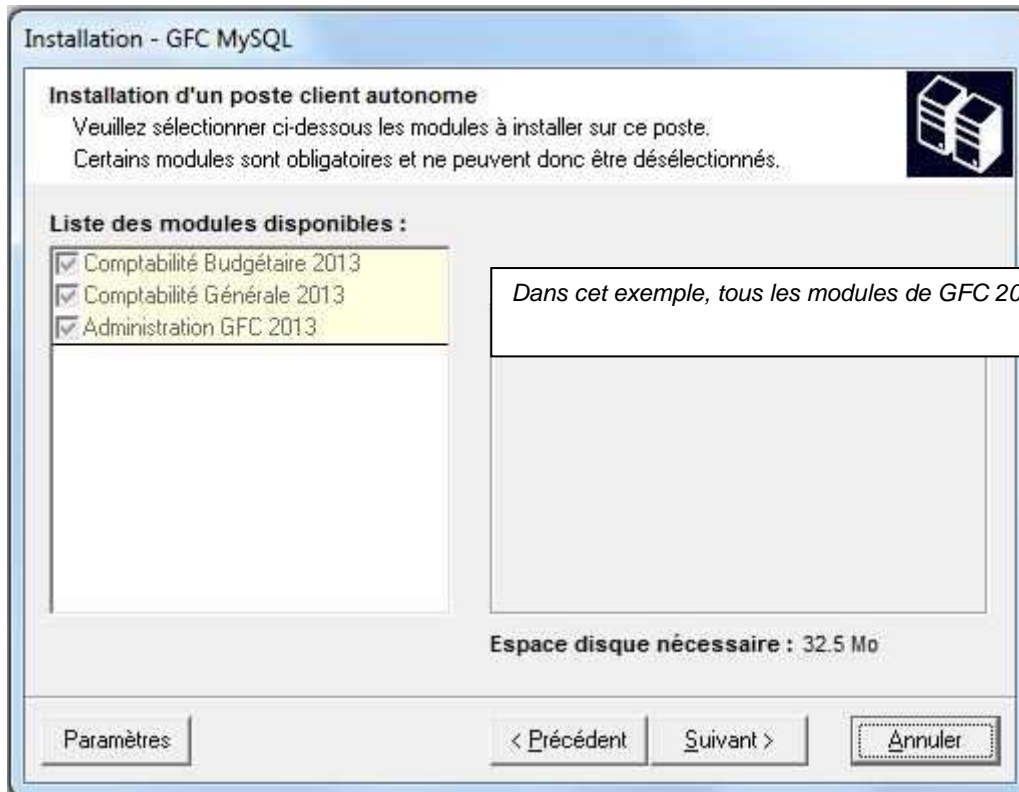
	GFC	GFC 2013 Mise à jour GFC 2013 : Monoposte
Version N°	Date version	
GfcAdmin V 13.2	08/02/2013	
CBUD V 13.1	18/02/2013	
CGENE V11.2	18/02/2013	
Régies V10.1	21/12/2012	



⇒ PUIS CLIQUER SUR 

- La liste des modules disponibles pour l'installation s'affiche.

		GFC		GFC 2013 Mise à jour GFC 2013 : Monoposte
Version N°		Date version		
GfcAdmin V 13.2		08/02/2013		
CBUD V 13.1		18/02/2013		
CGENE V11.2		18/02/2013		
Régies V10.1		21/12/2012		

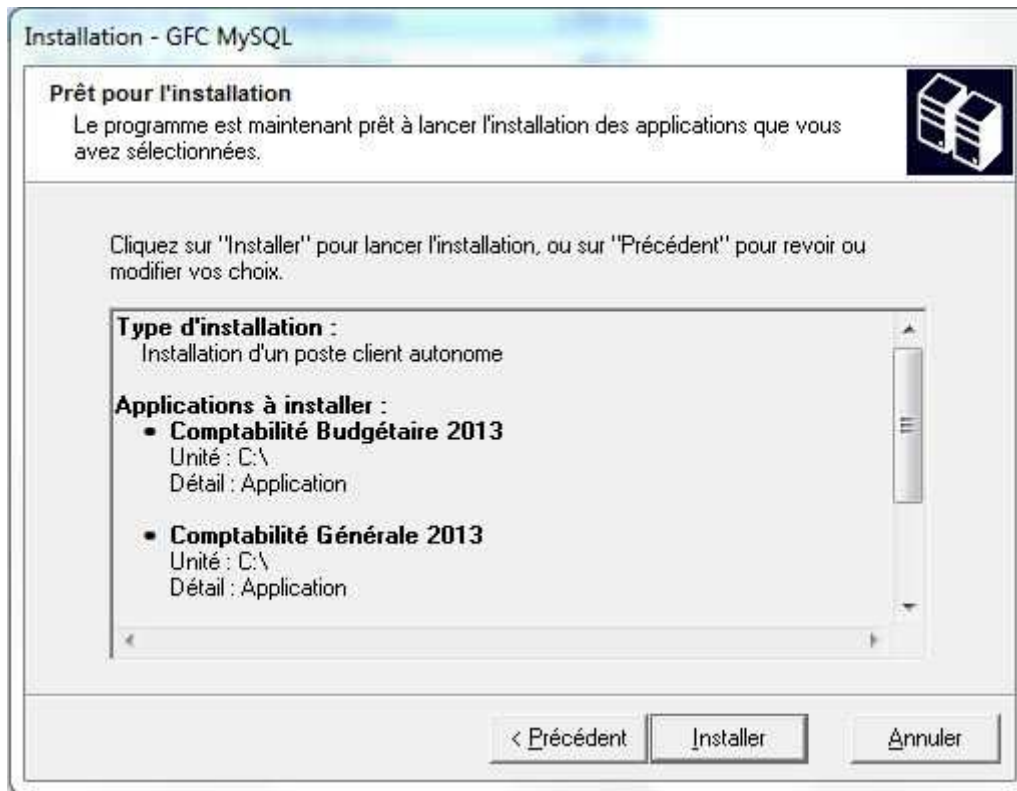


Dans cet exemple, tous les modules de GFC 2013 sont installés.

⇒ CLIQUER SUR **Suivant >** POUR INITIER L'INSTALLATION DE LA MISE A JOUR

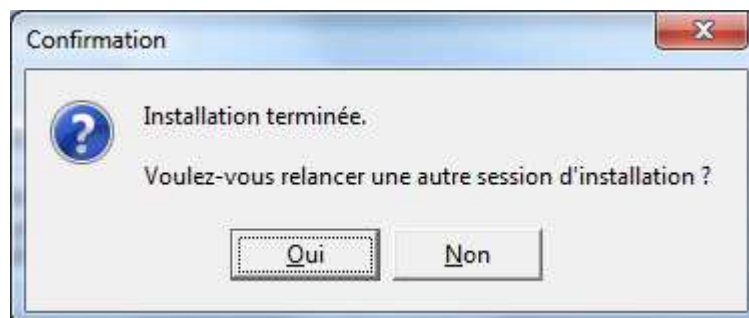
- L'écran suivant affiche les éléments à installer :

		GFC	GFC 2013 Mise à jour GFC 2013 : Monoposte
Version N°		Date version	
GfcAdmin V 13.2	08/02/2013		
CBUD V 13.1	18/02/2013		
CGENE V11.2	18/02/2013		
Régies V10.1	21/12/2012		



⇒ CLIQUER SUR  POUR COMMENCER L'INSTALLATION

Lorsque l'installation est terminée, le message de confirmation apparaît :




⇒ CLIQUER SUR  POUR TERMINER L'INSTALLATION DE LA MISE A JOUR SUR CE POSTE.


	GFC		GFC 2013 Mise à jour GFC 2013 : Monoposte
Version N°		Date version	
GfcAdmin V 13.2	08/02/2013		
CBUD V 13.1	18/02/2013		
CGENE V11.2	18/02/2013		
Régies V10.1	21/12/2012		

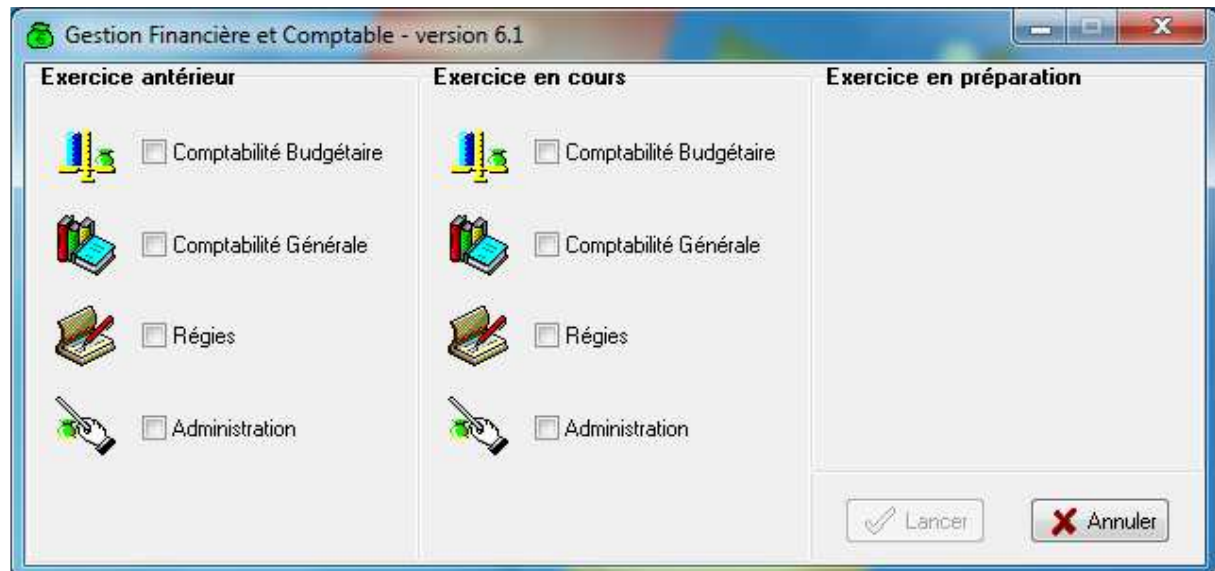
5. APRES INSTALLATION

5.1. LANCEUR



Si votre poste de travail est sous SEVEN il est indispensable de cocher le mode « compatibilité Windows XP SP3 » pour l'icône GFC ainsi que l'exécution du programme en tant qu'administrateur. (Clic droit souris puis sélection de l'onglet compatibilité et modifier les paramètres pour tous les utilisateurs.)

- ⇒ DOUBLE CLIQUER SUR L'ICONE GFC SUR LE BUREAU 
- Le lanceur de GFC s'ouvre.



5.2. PREMIER ACCES

Il n'est pas possible d'entrer dans un module de GFC 2013 (autre que le module administration) sans avoir au préalable mis à jour la base de données. En effet, si l'on veut entrer dans un module de l'exercice en cours (autre que le module administration), le message d'avertissement suivant s'affiche :

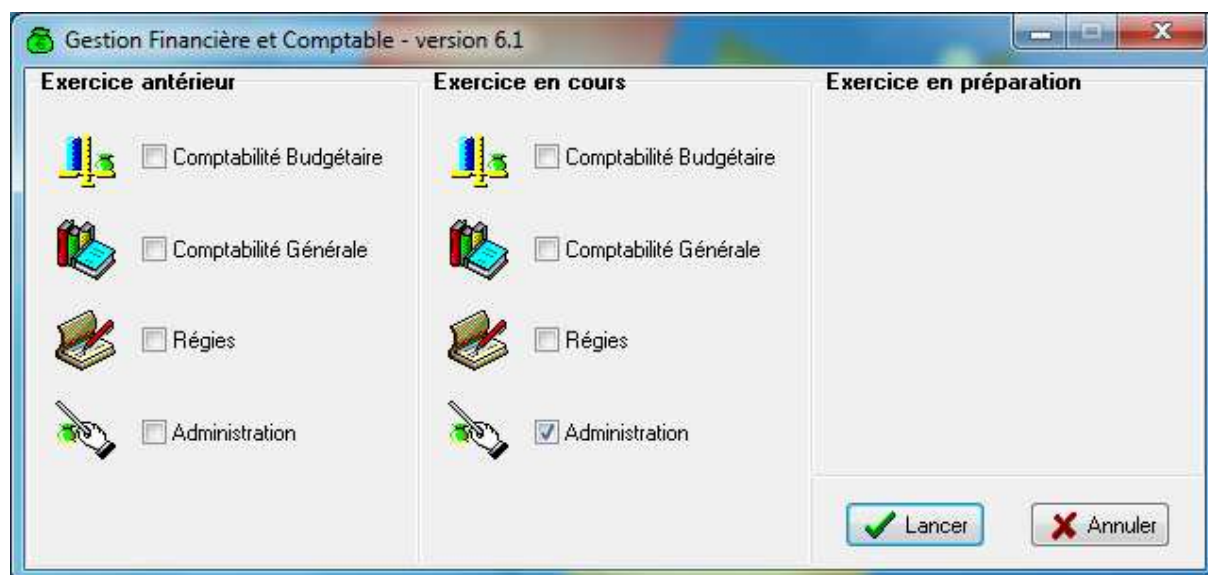


	GFC		GFC 2013 Mise à jour GFC 2013 : Monoposte
Version N°	Date version		
GfcAdmin V 13.2	08/02/2013		
CBUD V 13.1	18/02/2013		
CGENE V11.2	18/02/2013		
Régies V10.1	21/12/2012		

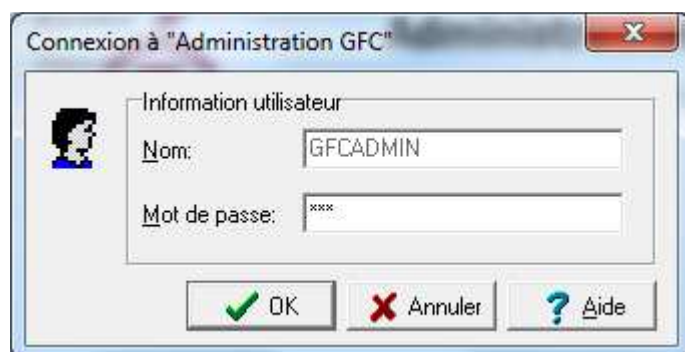
5.3. MISE A JOUR DE LA BASE DE DONNEES

Pour mettre à jour la base de données, il faut tout d'abord lancer GFC à l'aide de l'icône présente sur

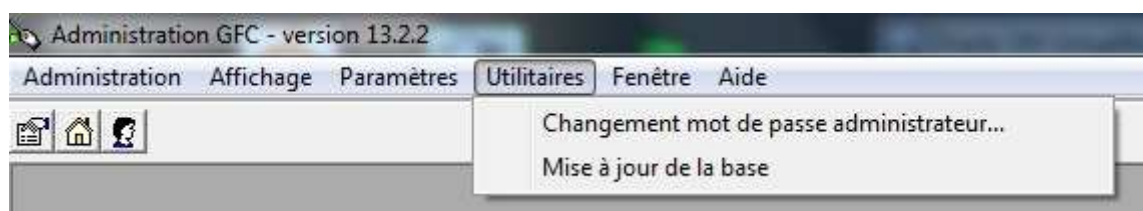
le bureau : 



⇒ SELECTIONNER LE MODULE ADMINISTRATION DE L'EXERCICE EN COURS PUIS CLIQUER SUR LE BOUTON « LANCER » .



⇒ SAISIR LE MOT DE PASSE ET CLIQUER SUR LE BOUTON « OK » .



⇒ DANS LE MODULE ADMINISTRATION, CHOISIR LE MENU « UTILITAIRES - > MISE A JOUR DE LA BASE » .

	GFC	GFC 2013 Mise à jour GFC 2013 : Monoposte
Version N°	Date version	
GfcAdmin V 13.2	08/02/2013	
CBUD V 13.1	18/02/2013	
CGENE V11.2	18/02/2013	
Régies V10.1	21/12/2012	

⇒ LA FENETRE D'INFORMATION SUIVANTE APPARAÎT :



⇒ CLIQUER SUR LE BOUTON « OK ».

Votre base de données a été mise à jour. Il est IMPERATIF de faire une sauvegarde de la base de données à ce stade.

	N'oubliez pas de faire une <u>sauvegarde</u> avant de reprendre tout travail dans GFC 2013.
-----------------------------------------------------------------------------------	----------------------------------------------------------------------------------------------------

5.4. VERSIONS INSTALLEES

Après installation de la mise à jour GFC 2013, les versions des modules GFC sont les suivantes :

- GfcAdmin 2013 : V 13.2 du 08/02/2013
- CB 2013 : V 13.1 du 18/02/2013
- CG 2013 : V 11.2 du 18/02/2013
- Régies 2013 : V 10.1 du 21/12/2012

La version de l'outil de gestion de base de données BD_GFC est la suivante :

- BD_GFC : V 1.4.1 du 03/12/2010