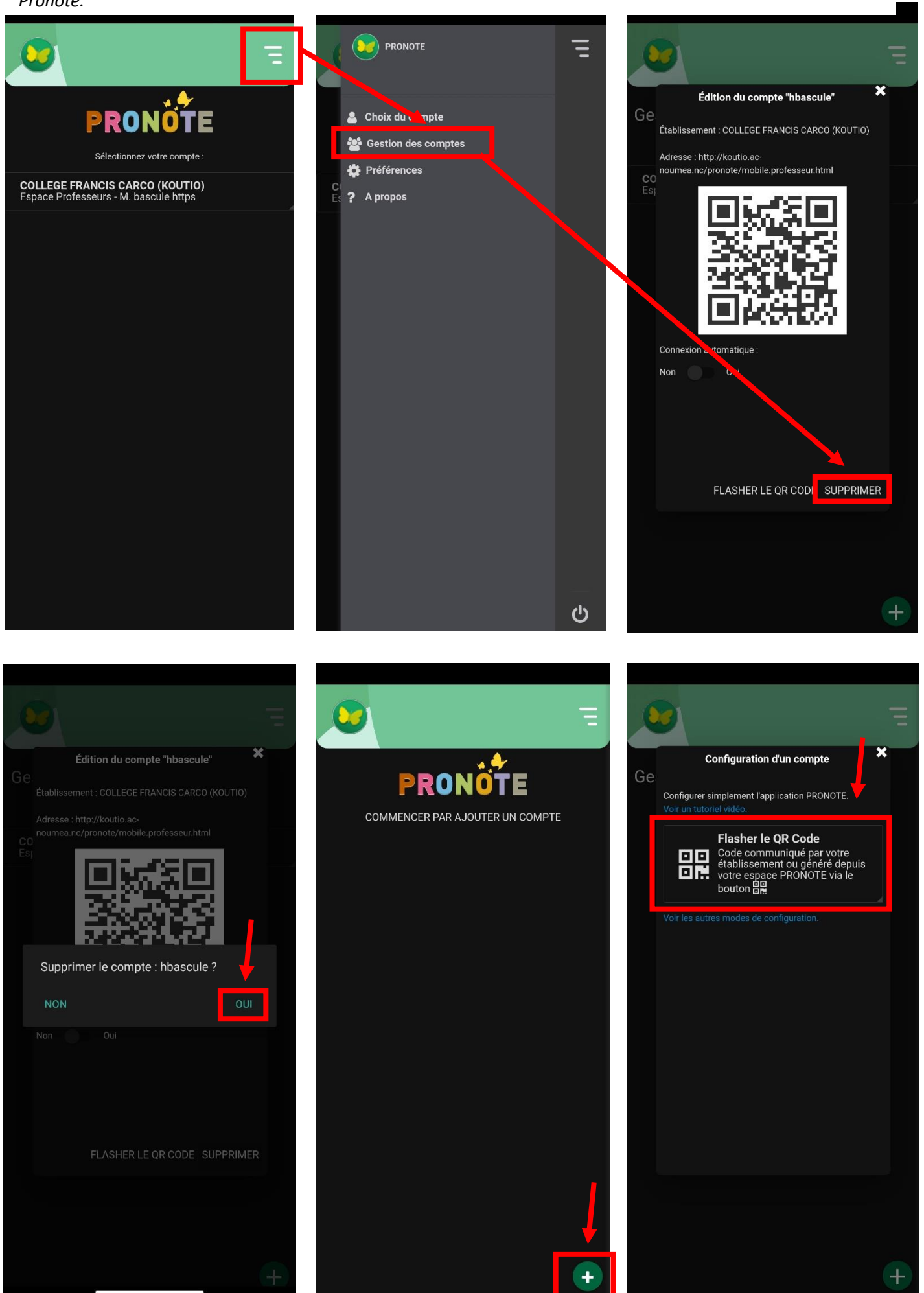


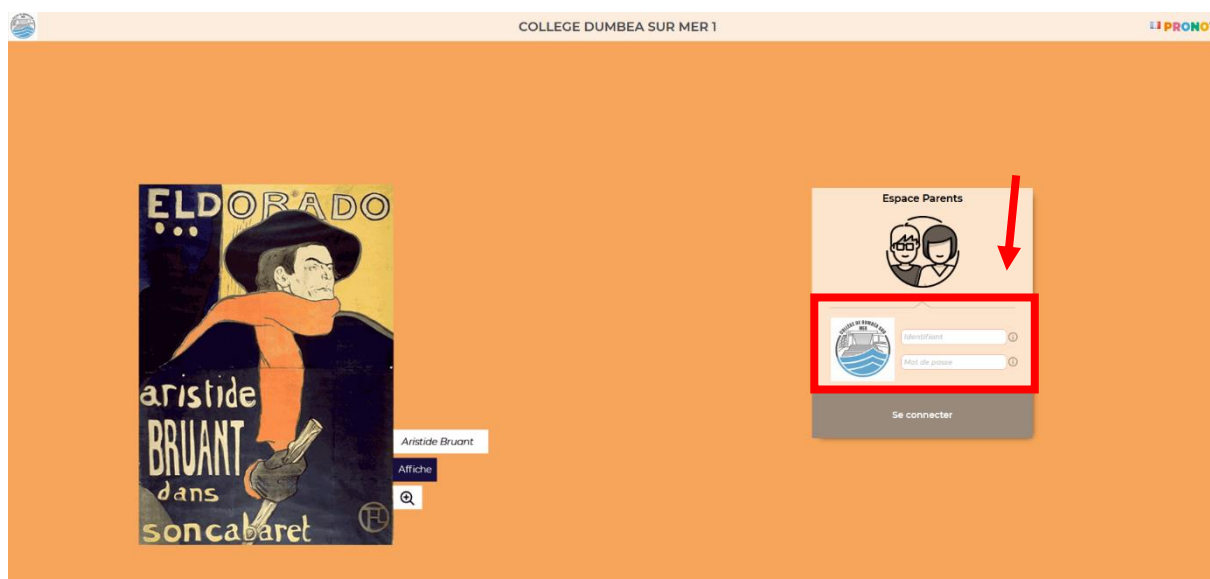
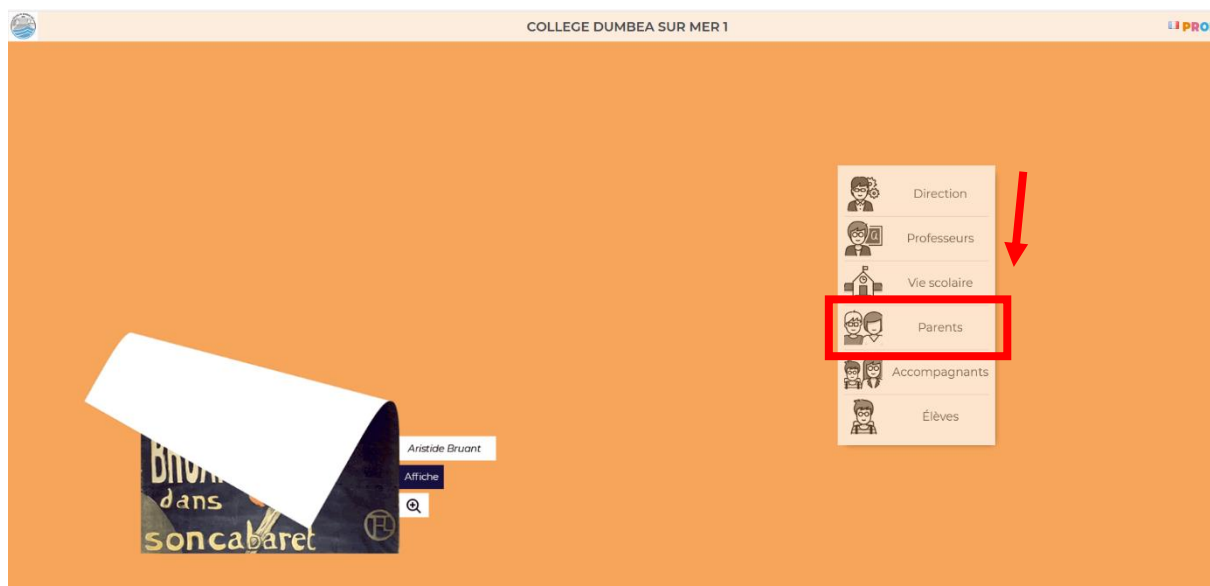
Méthode N°1 : (via le QRcode) Il faut un ordinateur et un téléphone portable.

Téléchargez l'application Pronote sur votre téléphone ou supprimez le compte de l'an dernier sur l'application Pronote.



Se connecter sur Pronote à partir d'un ordinateur pour générer le QR code

Lien : <https://dsm.ac-noumea.nc/pronote>



COLLEGE DUMBEA SUR MER
Espace Parents - M. ULIS Parent

PRONOTE

ULIS Elève (6G ULIS)

Informations personnelles Cahier de textes Compétences Vie scolaire Rencontres Parents/Profs Communication

Page d'accueil

lun. 25 avr.

Semaine A

07h-25 ED.PHYSIQUE & SPORT COLLY'D (SEME 2 (1)) EPS

08h-25

09h-35 ENS.INTEG.SC.&TECHNO TDONEL R (SEME 2 (1)) PC A24

10h-35

12h-35

12h-55 HISTOIRE.GEOGRAPHIE NORMANDON C. (SEME 2 (1)) DZ7

13h-55

14h-55

15h-55

16h-55

17h-25

Travail à faire pour les prochains jours

Pour aujourd'hui

HISTOIRE-GEOGRAPHIE Non Fait
Apprendre la définition d'Austronésien (verso de la séance 1)

HISTOIRE-GEOGRAPHIE Non Fait
Faire signer l'évaluation

HISTOIRE-GEOGRAPHIE Non Fait
Faire sur une feuille ou sur le cahier les exercices 1 et 2 de la séance 1 (séquence 3)

Pour demain

ANGLAIS LV1 Non Fait
Bois p 126 r4

Pour mercredi 27 avr.

ENS.INTEG.SC.&TECHNO Non Fait
Finir la frise chronologique (dessins, couleurs, soin)

HISTOIRE-GEOGRAPHIE Non Fait
Faire les exercices 1 et 2 de la séance 2 intitulée "Les poteries Lapita et le premier peuplement de la Nouvelle-Calédonie". Travail sur feuille qui sera ramassé.

Vie scolaire

Aucun nouvel e

QR Code de configuration de l'application mobile

Pour générer un QR code, définissez son code de vérification à 4 chiffres. Il vous sera demandé lors de l'installation de l'application mobile, sa durée de validité est de 30 minutes.

<http://sgm.ac.noumea.nc/pronote/mobile/parent/>

Valider

Informations & Sondages

2EME TRIMESTRE PAIEMENT FRAIS DE CANTINE Mme NYKEINE S.

Epidémie de grippe Mme GABASTON L.

Modification des consignes sanitaires M. CUGGIAT.

Discussions

Aucun nouveau message

Menu de la cantine

lun. 25 avr.

salade composée

Steack haché de volaille

Mentions légales

Tout savoir sur PRONOTE Tutoriels vidéo

Accéder à l'aide en ligne

Créez un code pin à 4 chiffres (celui que vous voulez)

COLLEGE DUMBEA SUR MER
Espace Parents - M. ULIS Parent

PRONOTE

ULIS Elève (6G ULIS)

Informations personnelles Cahier de textes Compétences Vie scolaire Rencontres Parents/Profs Communication

Page d'accueil

lun. 25 avr.

Semaine A

07h-25 ED.PHYSIQUE & SPORT COLLY'D (SEME 2 (1)) EPS

08h-25

09h-35 ENS.INTEG.SC.&TECHNO TDONEL R (SEME 2 (1)) PC A24

10h-35

12h-35

12h-55 HISTOIRE.GEOGRAPHIE NORMANDON C. (SEME 2 (1)) DZ7

13h-55

14h-55

15h-55

16h-55

17h-25

Travail à faire pour les prochains jours

Pour aujourd'hui

HISTOIRE-GEOGRAPHIE Non Fait
Apprendre la définition d'Austronésien (verso de la séance 1)

HISTOIRE-GEOGRAPHIE Non Fait
Faire signer l'évaluation

HISTOIRE-GEOGRAPHIE Non Fait
Faire sur une feuille ou sur le cahier les exercices 1 et 2 de la séance 1 (séquence 3)

Pour demain

ANGLAIS LV1 Non Fait
Bois p 126 r4

Pour mercredi 27 avr.

ENS.INTEG.SC.&TECHNO Non Fait
Finir la frise chronologique (dessins, couleurs, soin)

HISTOIRE-GEOGRAPHIE Non Fait
Faire les exercices 1 et 2 de la séance 2 intitulée "Les poteries Lapita et le premier peuplement de la Nouvelle-Calédonie". Travail sur feuille qui sera ramassé.

Vie scolaire

Aucun nouvel e

QR Code de configuration de l'application mobile

<http://sgm.ac.noumea.nc/pronote/mobile/parent/>

Informations & Sondages

2EME TRIMESTRE PAIEMENT FRAIS DE CANTINE Mme NYKEINE S.

Epidémie de grippe Mme GABASTON L.

Modification des consignes sanitaires M. CUGGIAT.

Discussions

Aucun nouveau message

Menu de la cantine

lun. 25 avr.

salade composée

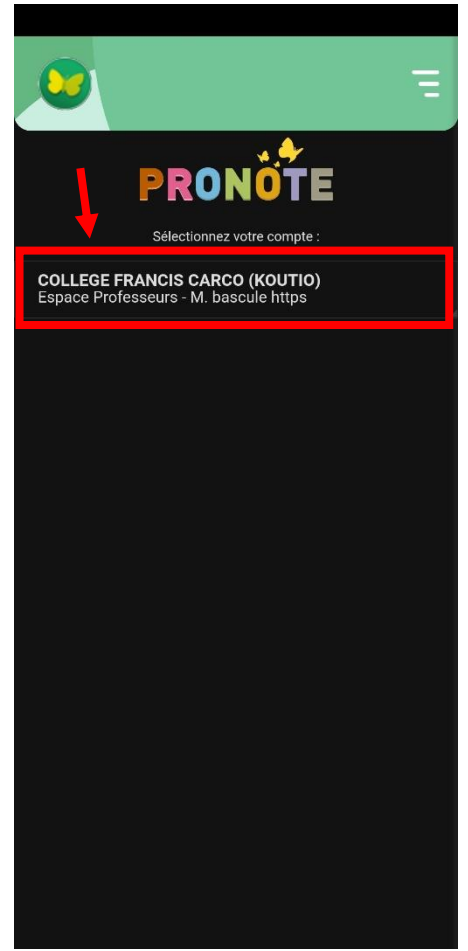
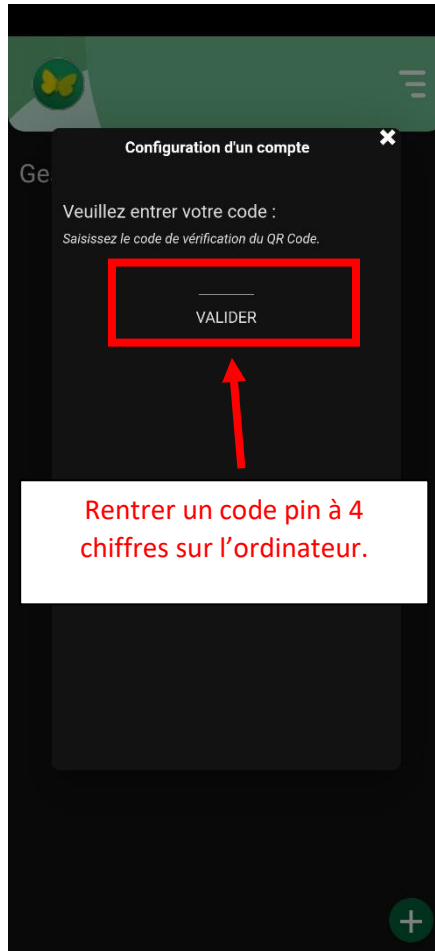
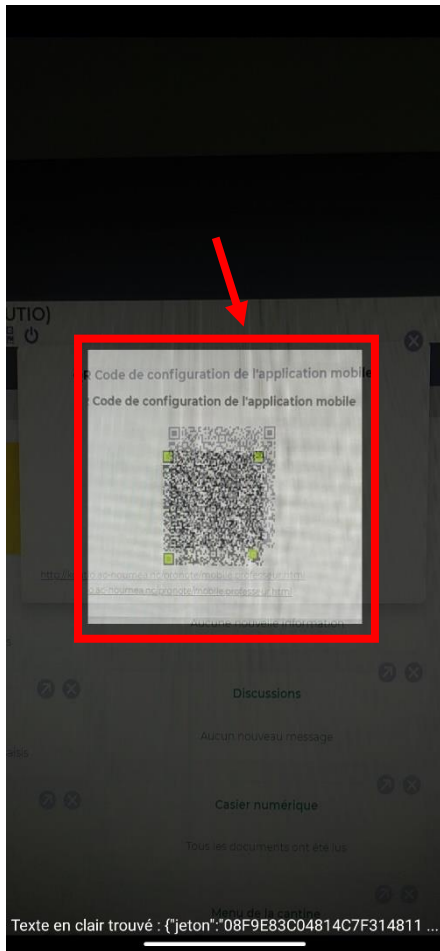
Steack haché de volaille

Mentions légales

Tout savoir sur PRONOTE Tutoriels vidéo

Accéder à l'aide en ligne

Retour sur votre téléphone : scannez le QR code puis rentrez le code pin



Méthode N°2 : (via la saisie manuelle)

