

CONTINUITÉ PÉDAGOGIQUE

4^{ÈME}



Mardi 2 juillet 2024

Entrée des élèves de 4^{ème}

7h05-9h15 : Prise en charge par le Professeur principal
puis cours selon edt à partir de 10h

Entrée des 6^{ème}

7h05-9h15 : Prise en charge par le professeur principal
puis cours selon l'edt

Pas cours pour les 5^{ème} et 3^{ème}

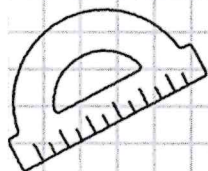
Présence des enseignants et la vie scolaire aux récréations
et pause méridienne



3 juillet 2024

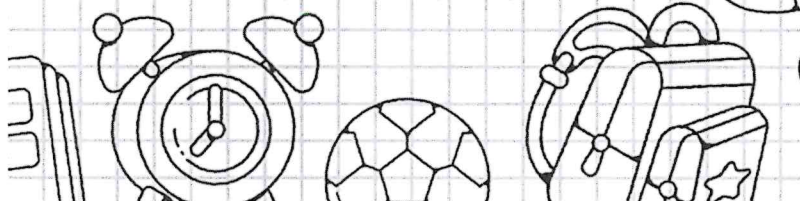
7h : Entrée de tous les élèves

Présence des enseignants et la vie scolaire aux récréations
et pause méridienne



12 juillet 2024

13h-16h : remise des bulletins aux parents par les
professeurs principaux



Chapitre : Relatifs 3

48 Relie chaque calcul à son résultat.

$(+5) \times (-4)$	•	•	-15
$(-5) \times (-3)$	•	•	-20
$(-3) \times (+4)$	•	•	-12
$(+4) \times (+4)$	•	•	+12
$(-4) \times (-3)$	•	•	-16
$(-5) \times (-4)$	•	•	+20
$(-5) \times (+3)$	•	•	+15
$(-4) \times (+4)$	•	•	+16

49 Calcul mental

- | | |
|---------------------------|--------------------------|
| a. $(-8) \times (+2)$ | f. $(-1,5) \times (+20)$ |
| b. $(-2) \times (+5)$ | g. $(-0,25) \times (-4)$ |
| c. $(-4) \times (-8)$ | h. $(+0,8) \times (-3)$ |
| d. $(+9) \times (+10)$ | i. $(-3,2) \times (+4)$ |
| e. $(+191) \times (+0,1)$ | j. $(-1) \times (-17)$ |

50 Calcul mental

- | | |
|---------------------------|----------------------------|
| a. $(-7) \times (+7)$ | f. $(-5) \times (+200)$ |
| b. $(-80) \times (-6)$ | g. $(-25) \times (+40)$ |
| c. $(+0,7) \times (-9)$ | h. $(-11) \times (-34)$ |
| d. $(-8,2) \times (+4)$ | i. $(+66) \times (+0,01)$ |
| e. $(-100) \times (-137)$ | j. $(+23,5) \times (+0,1)$ |

51 Reproduis et complète les tables de multiplication.

a.

×	-1	+4	+20	-8
-7				
+8				
+9				
-11				

b.

×	-1		-6	
-7				
+8		-24		
+12				+60
	-2			

63 Donne le signe de chaque produit.

- A = $(-1) \times 2 \times (-3) \times 4 \times \dots \times (-9)$
 B = $(-1) \times (-2) \times (-3) \times (-4) \times \dots \times (-12)$
 C = $(-4) \times (-3) \times (-2) \times \dots \times 3 \times 4 \times 5$
 D = $5 \times (-10) \times 15 \times (-20) \times \dots \times (-100)$
 E = $1 \times (-2) \times 4 \times (-8) \times \dots \times 1\,024$

83 Simplifie l'écriture de chaque fraction.

Exemple : $\frac{-2}{+9} = -\frac{2}{9}$

- | | | |
|---------------------|---------------------|---------------------|
| a. $-\frac{+4}{+5}$ | c. $\frac{7}{-3}$ | e. $-\frac{1}{-10}$ |
| b. $-\frac{-1}{-5}$ | d. $-\frac{-8}{11}$ | f. $-\frac{5}{-15}$ |

84 Sans calculatrice, donne l'écriture décimale de chacun des nombres suivants.

- | | |
|----------------------|-----------------------|
| a. $-\frac{3}{-10}$ | c. $\frac{-50}{+100}$ |
| b. $-\frac{-64}{-8}$ | d. $\frac{-3}{-2}$ |

85 Utilise ta calculatrice pour donner l'écriture décimale des nombres suivants.

- | | |
|---------------------|--------------------------|
| a. $\frac{-5}{-40}$ | c. $-\frac{-125}{-625}$ |
| b. $-\frac{17}{-5}$ | d. $\frac{-0,235}{+0,8}$ |

86 Dans chaque cas ci-dessous, calcule le quotient de x par y.

- | | |
|--------------------------|----------------------------|
| a. $x = -15$ et $y = -3$ | d. $x = -2,4$ et $y = 1,2$ |
| b. $x = +64$ et $y = -8$ | e. $x = y = -2,3$ |
| c. $x = -36$ et $y = 12$ | f. $x = 0$ et $y = -5$ |

102 Effectue les calculs suivants en soulignant, à chaque étape, le calcul en cours.

- A = $7 + (-6) \times (-6)$
 B = $13 - (+3) \times (-4) - 8$
 C = $-30 \div (-9 + 15)$
 D = $-3 - 9 \times (-3)$
 E = $-3 \times 6 \times (-2 + 8)$

103 Effectue les calculs suivants.

- A = $-22 + (13 - 5) \times (-5)$
 B = $(-2) \times (-8) + 2 \times (-20) \div 4$
 C = $-28 + (5 - 2) \times (-4)$
 D = $7 \times (-7) + 3 \times (-25) \div (-5)$
 E = $-3,2 \times (-6) + (-2,3 - 7,7)$
 F = $150 \div (-1,2 - 9 \times 3,2)$

110 Calcule chaque expression pour $a = 3$, $b = -4$, $c = -5$ et $d = 7$.

- | | |
|-----------------|-----------------------|
| H = $a - b + c$ | K = $-5ac + bd$ |
| I = $2a - 3b$ | L = $2(a - b) + d$ |
| J = $ac - bd$ | M = $5(b - a) \div d$ |

Correction

48 Relie chaque calcul à son résultat.

$(+5) \times (-4)$	-15
$(-5) \times (-3)$	-20
$(-3) \times (+4)$	-12
$(+4) \times (+4)$	$+12$
$(-4) \times (-3)$	-16
$(-5) \times (-4)$	$+20$
$(-5) \times (+3)$	$+15$
$(-4) \times (+4)$	$+16$

49 Calcul mental

- $(-8) \times (+2) = (-16)$
- $(-2) \times (+5) = (-10)$
- $(-4) \times (-8) = 32$
- $(+9) \times (+10) = 90$
- $(+191) \times (+0,1) = 19,1$
- $(-1,5) \times (+20) = (-30)$
- $(-0,25) \times (-4) = 1$
- $(+0,8) \times (-3) = (-2,4)$
- $(-3,2) \times (+4) = (-12,8)$
- $(-1) \times (-17) = 17$

50 Calcul mental

- $(-7) \times (+7) = -49$
- $(-80) \times (-6) = 480$
- $(+0,7) \times (-9) = -6,3$
- $(-8,2) \times (+4) = -32,8$
- $(-100) \times (-137) = 13\,700$
- $(-5) \times (+200) = -1\,000$
- $(-25) \times (+40) = -1\,000$
- $(-11) \times (-34) = 374$
- $(+66) \times (+0,01) = 0,66$
- $(+23,5) \times (+0,1) = 2,35$

51 Reproduis et complète les tables de multiplication.

a.

\times	-1	$+4$	$+20$	-8
-7	$+7$	-28	-140	$+56$
$+8$	-8	$+32$	$+160$	-64
$+9$	-9	$+36$	$+180$	-72
-11	$+11$	-44	-220	$+88$

b.

\times	-1	-3	-6	5
-7	$+7$	$+21$	$+42$	-35
$+8$	-8	-24	-48	$+40$
$+12$	-12	-36	-72	$+60$
$+2$	-2	-6	-12	$+10$

63 Donne le signe de chaque produit.

- $A = (-1) \times 2 \times (-3) \times 4 \times \dots \times (-9)$
Le produit est négatif (5 facteurs négatifs)
- $B = (-1) \times (-2) \times (-3) \times (-4) \times \dots \times (-12)$
Le produit est positif (12 facteurs négatifs)
- $C = (-4) \times (-3) \times (-2) \times \dots \times 3 \times 4 \times 5$
Le produit est nul.
- $D = 5 \times (-10) \times 15 \times (-20) \times \dots \times (-100)$
Le produit est positif (10 facteurs négatifs)
- $E = 1 \times (-2) \times 4 \times (-8) \times \dots \times 1\,024$
Le produit est négatif (5 facteurs négatifs)

83 Simplifie l'écriture de chaque fraction.

Exemple : $\frac{-2}{+9} = -\frac{2}{9}$

- $-\frac{+4}{+5} = -\frac{4}{5}$
- $-\frac{-1}{-5} = -\frac{1}{5}$
- $\frac{7}{-3} = -\frac{7}{3}$
- $-\frac{-8}{11} = \frac{8}{11}$
- $-\frac{1}{-10} = \frac{1}{10}$
- $-\frac{5}{-15} = \frac{5}{15} = \frac{1}{3}$

84 Sans calculatrice, donne l'écriture décimale de chacun des nombres suivants.

- $-\frac{3}{-10} = 0,3$
- $-\frac{-64}{-8} = -8$
- $-\frac{50}{+100} = -0,5$
- $-\frac{3}{-2} = 1,5$

85 Utilise ta calculatrice pour donner l'écriture décimale des nombres suivants.

- $\frac{-5}{-40} = 0,125$
- $-\frac{172}{-5} = 34,4$
- $-\frac{125}{-625} = -0,2$
- $\frac{-0,235}{+0,8} = -0,29375$

86 Dans chaque cas, calcule le quotient de x par y .

- $x = -15$ et $y = -3$
 $\frac{x}{y} = \frac{-15}{-3} = 5$
- $x = +64$ et $y = -8$
 $\frac{x}{y} = \frac{64}{-8} = -8$
- $x = -36$ et $y = 12$
 $\frac{x}{y} = \frac{-36}{12} = -3$
- $x = -2,4$ et $y = 1,2$
 $\frac{x}{y} = \frac{-2,4}{1,2} = -2$
- $x = y = -2,3$
 $\frac{x}{y} = 1$
- $x = 0$ et $y = -5$
 $\frac{x}{y} = 0$

102 Effectue les calculs suivants en soulignant, à chaque étape, le calcul en cours.

- $A = 7 + (-6) \times (-6)$
 $B = 13 - (+3) \times (-4) - 8$
 $C = -30 \div (-9 + 15)$
 $D = -3 - 9 \times (-3)$
 $E = -3 \times 6 \times (-2 + 8)$

$A = 7 + (-6) \times (-6)$
 $A = 7 + 36 = 43$

$B = 13 - (+3) \times (-4) - 8$
 $B = 13 - (-12) - 8 = 13 + 12 - 8$
 $B = 25 - 8 = 17$

$C = -30 \div (-9 + 15)$
 $C = -30 \div (6) = -5$

$D = -3 - 9 \times (-3)$
 $D = -3 + 27 = 24$

$E = -3 \times 6 \times (-2 + 8)$
 $E = -3 \times 6 \times (6) = -108$

103 Effectue les calculs suivants.

$A = -22 + (13 - 5) \times (-5)$
 $A = -22 + 8 \times (-5)$
 $A = -22 - 40$
 $A = -62$

$B = \frac{(-2) \times (-8) + 2 \times (-20) \div 4}{16 + (-40) \div 4}$
 $B = \frac{16 - 10}{16 - 10}$
 $B = 6$

$C = -28 + (5 - 2) \times (-4)$
 $C = -28 + 3 \times (-4)$
 $C = -28 + (-12)$
 $C = -40$

$D = 7 \times (-7) + 3 \times (-25) \div (-5)$
 $D = (-49) + (-75 \div (-5))$
 $D = (-49) + 15$
 $D = -34$

$E = \frac{-3,2 \times (-6) + (-2,3 - 7,7)}{19,2 + (-10)}$
 $E = 9,2$

$F = 150 \div (-1,2 - 9 \times 3,2)$
 $F = 150 \div (-1,2 - 28,8)$
 $F = 150 \div (-30)$
 $F = -5$

110 Calcule chaque expression pour $a = 3$, $b = -4$, $c = -5$ et $d = 7$.

$H = a - b + c$
 $I = 2a - 3b$
 $J = ac - bd$
 $K = -5ac + bd$
 $L = 2(a - b) + d$
 $M = 5(b - a) + d$

$H = a - b + c$
 $H = 3 - (-4) + (-5)$
 $H = 3 + 4 - 5$
 $H = 2$

$I = 2a - 3b$
 $I = 2 \times 3 - 3 \times (-4)$
 $I = 6 + 12$
 $I = 18$

$J = ac - bd$
 $J = 3 \times (-5) - (-4) \times 7$
 $J = 3 \times (-5) - (-28)$
 $J = -15 + 28$
 $J = 13$

$K = -5ac + bd$
 $K = -5 \times 3 \times (-5) + (-4) \times 7$
 $K = 75 - 28$
 $K = 47$

$L = 2(a - b) + d$
 $L = 2 \times [3 - (-4)] + 7$
 $L = 2 \times 7 + 7$
 $L = 14 + 7$
 $L = 21$

$M = 5(b - a) + d$
 $M = 5 \times [(-4) - 3] + 7$
 $M = 5 \times (-7) + 7$
 $M = -35 + 7$
 $M = -28$

FRANÇAIS - 4^e - Juin 2024 (semaine 26)

Les exercices sont à réaliser dans l'ordre de votre choix

Exercice 1	Exercice 2	Exercice 3	Exercice 4	Exercice 5
Lecture de l'image	Expression orale	Versification	Langue / Famille de mots	Réécriture - Langue
<p>The Flower thrower</p> <p>1. Décrivez l'image.</p> <p>2. Recherchez le lieu où cette fresque a été réalisée et le message que Banksy a voulu faire passer à travers son œuvre.</p>	<p>Apprenez le poème de Paul Eluard "La nuit n'est jamais complète" et réécitez-le devant la personne de votre choix.</p> <p>Parlez suffisamment fort, en articuland et en essayant de retransmettre les émotions du texte.</p>	<p>Rétablissez l'extrait du poème "Lucie" d'Alfred de Musset.</p> <p>Retrouvez les huit vers qui composent le poème après avoir identifié les rimes et le mètre.</p>	<p>Complétez le tableau en retrouvant les mots qui composent les familles proposées.</p> <p>Pour chaque famille de mots (6), faites une phrase avec le mot de votre choix (nom ou adjectif ou verbe ou adverbe).</p>	<p>Réécrivez le poème de Paul Eluard au pluriel</p>

Utilisez votre cahier de brouillon pour réaliser les activités proposées. A vous de jouer !

La nuit n'est jamais complète

La nuit n'est jamais complète.
Il y a toujours, puisque je le dis,
Puisque je l'affirme,
Au bout du chagrin
Une fenêtre ouverte,
Une fenêtre éclairée
Il y a toujours un rêve qui veille,
Désir à combler,
Faim à satisfaire,
Un cœur généreux,
Une main tendue, une main ouverte,
Des yeux attentifs,
Une vie, la vie à se partager.

Paul Eluard

Nous écoutions la nuit; la croisée entr'ouverte
laidait venir à nous les parfums du printemps; les
vents étaient muets, la plaine était déserte; nous
étions seuls, pensifs, et nous avions quinze ans. Je
regardais Lucie. – Elle était pâle et blonde. Jamais
deux yeux plus doux n'ont du ciel le plus pur
sondé la profondeur et réfléchi l'azur. Sa beauté
m'enivrait; je n'aimais qu'elle au monde.

■ Alfred de Musset, « Lucie », dans *Poésies nouvelles* (1850).



Banksy, The Flower thrower, 2003

Complétez le tableau suivant avec des mots de la même famille.

Nom	Adjectif qualificatif	Verbe	Adverbe
tendresse			
	grave		
			affectueusement
		grandir	
		voir	
crainte			

CONTINUE PEDAGOGIQUE – 24 AU 28 JUIN 2024
ANGLAIS
NIVEAU: A2

1) **READING** 📖 **Read** the text and **learn** about the FestPac!

<https://www.festpachawaii.org/about>

<https://www.spc.int/festival-of-pacific-arts-and-culture>

Look at the picture and answer the questions:



a. What's the name of the festival?

.....
.....

b. Where is it this year?

.....

c. When is it planned?

.....

Tu peux regarder cette video qui retrace l'histoire du festival en cliquant sur le lien ou en scannant le QR code:

<https://www.youtube.com/watch?v=1mUDn3MxDw4>



Read the text and do the activities:

The FestPAC

The Festival of Pacific Arts & Culture (FestPAC) is the world's largest celebration of indigenous Pacific Islanders. The South Pacific Commission (now The Pacific Community - SPC) launched this dynamic showcase of arts and culture in 1972. (...) It is a vibrant and culturally enriching event celebrating the unique traditions, artistry, and diverse cultures of the Pacific region. (...)

5

The roots of FestPAC trace back to the 1970s when Pacific Island nations commenced discussion on the need to preserve and promote their unique cultural identities. The inaugural Festival of Pacific Art and Culture took place in 1972 in Suva, Fiji.






10

One of the festival's most important objectives is to promote cultural exchange and understanding among the participating nations. It provides an opportunity for artists and cultural practitioners to learn from each other, share stories, and forge lasting connections.

The Council's membership is made up of all SPC Pacific Islands members as well as Hawai'i, Easter Island (Rapa Nui) and Norfolk Island (due to their participation in the Festival), Australia, New Zealand, France and the UK (through Pitcairn).

- d. What does FestPAC stand for?
 Fest..... of P..... A..... and C.....
- e. When was the first festival (year)?
- f. Where was the first festival (country and capital city)?
- g. Why did they create the festival (at least 2 reasons)?
- h. What are the three French islands in the Pacific that participate to the festival?

CULTURE ✨ **Match** the photos and the island!

	•	•	FIDJI
	•	•	RAPA NUI
	•	•	HAWAII
	•	•	NEW ZEALAND
	•	•	PAPUA NEW GUINEA

Pour voir quelles sont les 28 délégations : <https://www.festpachawaii.org/delegations>

GAME 🎮 **Learn** how to say *hello* in Pacific islands languages!

- Bula Vinaka (Fidji)
- Talofa (Samoa, Tokelau and Tuvalu)
- Kiaorana (Cook Islands)
- Hafa Adai (Guam and Marianna Islands)
- Aloha (Hawai)
- Mauri (Kiribati)
- Fakaalofa atu (Niue)
- Alii (Palau)
- Banyong kamung (PNG)
- Watawieh (Pitcairn and Norfolk)
- Halo Olaketa (Solomon Islands)
- Malo e lelei (Tonga)
- Iokwe (Marshall islands)
- Mogethin (Federated States of Micronesia)
- Boyou (New Caledonia)

HELLO - Mme Manukula

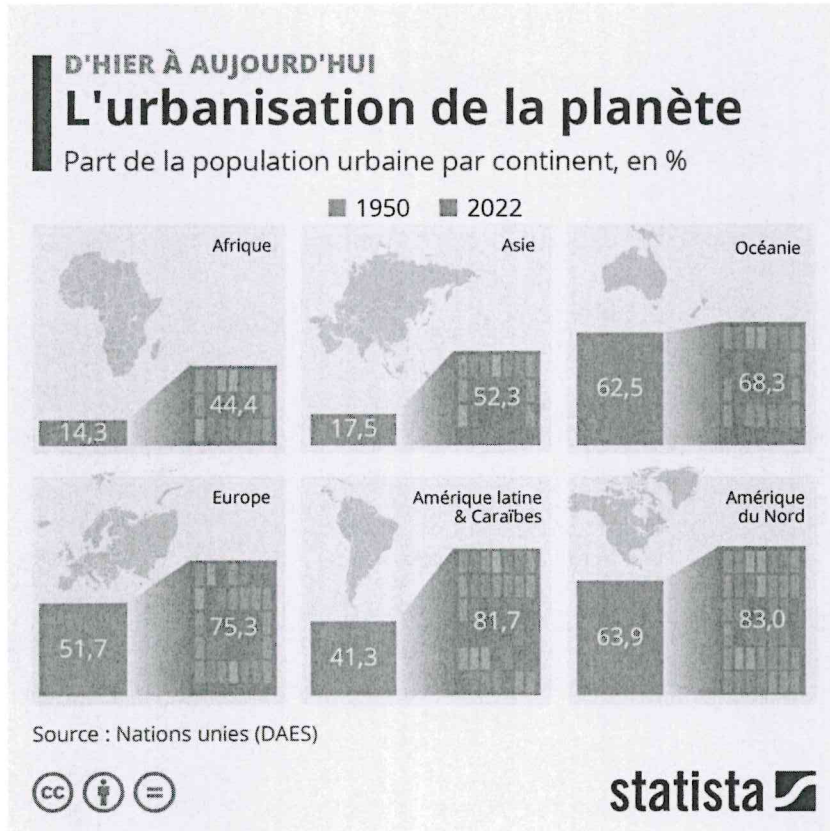
A	V	K	B	U	L	A	V	I	N	A	K	A	A
I	O	I	O	M	H	H	N	A	O	L	O	H	H
I	F	A	E	O	M	O	G	E	T	H	I	N	A
L	A	O	M	A	L	O	E	L	E	L	E	I	A
A	K	R	A	I	O	N	L	T	O	O	I	U	T
H	A	A	T	R	G	A	A	B	Y	L	L	A	F
E	A	N	A	I	O	K	W	E	A	A	E	F	I
I	L	A	T	E	K	A	L	O	O	L	A	H	A
W	O	I	O	A	A	F	M	O	O	B	U	Y	D
A	F	T	A	L	O	F	A	O	G	O	N	L	A
T	A	H	O	L	A	K	U	N	F	Y	W	O	A
A	A	K	L	O	O	W	R	I	A	O	M	E	F
W	T	U	T	F	A	R	I	A	H	U	A	A	A
I	U	A	K	R	K	A	H	T	G	O	L	N	H

Tu peux aussi faire ce jeu en ligne en cliquant sur le lien ci-dessous ou en scannant le QR code:
<https://thewordsearch.com/puzzle/7257969/hello-mme-manukula/>



EXERCICE 4EME : Les espaces et les paysages de l'urbanisation

Exercice 1 : La croissance urbaine



1. Présentez ce document.
2. Quelle est l'évolution constatée en Europe et en Amérique du Nord ? Justifiez.
3. Quelle est l'évolution constatée en Asie et en Afrique ? Justifiez.
4. Dans un paragraphe d'environ dix lignes, vous expliquerez les différences constatées selon les espaces en matière d'urbanisation. Des mots de vocabulaire précis sont attendus : limite Nord/Sud, pays en développement, urbanisation...

Exercice 2 : La métropolisation : un exemple à l'échelle de la France.

Si Paris est la seule métropole mondiale française, il existe d'autres métropoles de moindre importance : des métropoles régionales.

« Les forces économiques et démographiques se sont recomposées au profit des métropoles, sous l'effet de la mobilité des populations et des mutations économiques. Désormais, les métropoles échangent moins avec leur territoire qu'entre elles car leur offre et leur demande sont de même nature et/ou complémentaires : l'aérospatiale à Toulouse a créé un réseau avec des partenaires situés à Hambourg (Allemagne), Manchester (Angleterre), Naples (Italie) et Madrid (Espagne), chacun ayant besoin du travail de l'autre pour construire un avion.

Cette situation est facilitée par les infrastructures de communication : les lignes à grande vitesse (LGV), les aéroports mettent les métropoles rapidement en relation. Or ces équipements, pour des raisons de rentabilité, se concentrent d'abord dans les métropoles.

Dans ce contexte, les métropoles régionales ont de nombreux échanges avec Paris, métropole de rang mondial, et comblent une partie de leur retard (...). La métropolisation a produit des effets importants à l'échelle régionale. Grenoble a désormais plus d'échanges téléphoniques avec Paris qu'avec Lyon. Alors que des régions ne comptent qu'une métropole d'importance (leur capitale régionale), dans d'autres, un ensemble de métropoles constitue ou est susceptible de constituer un réseau. Parmi elles, figurent l'Alsace (Strasbourg, Mulhouse), la Lorraine (Metz, Nancy...) ou la région Provence-Alpes-Côte d'Azur : la grappe urbaine structurée par Aix-Marseille semble prête à absorber Toulon d'un côté, Arles de l'autre mais elle reste séparée de l'ensemble Cannes-Nice ».

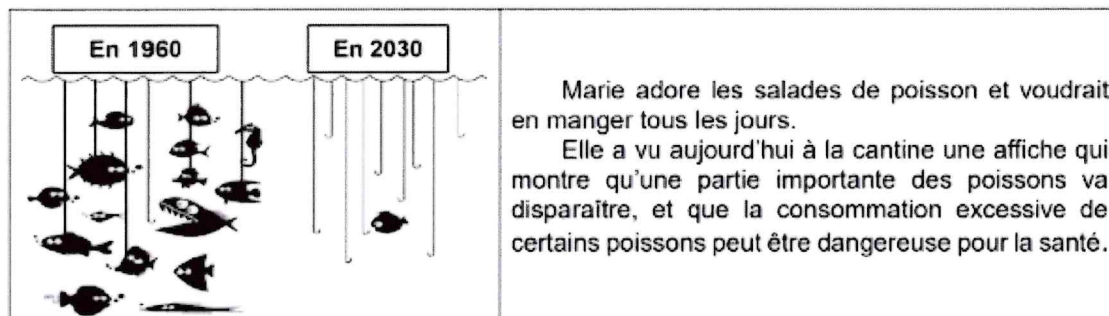
Florence Smits, *Géographie de la France*, Hatier, 2011

1. Présentez ce document.
2. Quels sont les deux facteurs qui ont entraîné la métropolisation d'après ce texte ?
3. Quels sont les facteurs qui facilitent la métropolisation d'après ce texte ?
4. Expliquez la phrase soulignée avec vos propres mots.
5. Avec quel type de villes les métropoles régionales tissent-elles des liens d'après le texte ? Deux réponses attendues.
6. Quel(s) type(s) d'espace ne sont pas mentionnés dans ce texte et semblent les « oubliés » de la métropolisation ?

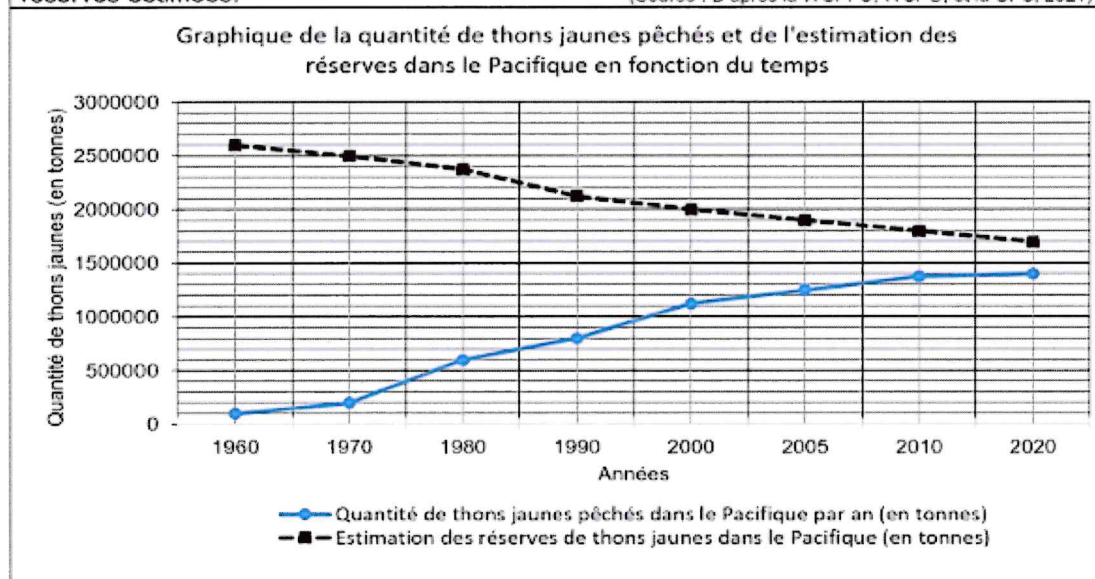
Révision 4è - Sciences de la Vie et de la Terre

Sujet DNB : Surpêche et comportement responsable

A faire sur feuille



Document 1 : Graphique de la quantité de thons jaunes pêchés dans le Pacifique et des réserves estimées. (Source : D'après la WCPFC, WCPO, et la CPS, 2021)



Question 1 : (sur 5 points)

À partir du document 1, compléter le tableau ci-dessous avec les valeurs correspondantes, afin de montrer la surexploitation d'une ressource alimentaire par l'Homme.

Tableau de la quantité de thons jaunes pêchés dans le Pacifique et des réserves estimées.		
	1970	2020
Estimation des réserves de thons jaunes dans le Pacifique (en tonnes)		
Quantité de thons jaunes pêchés dans le Pacifique (en tonnes)		

Document 2 : La quantité de méthylmercure* dans les poissons consommés en Nouvelle-Calédonie.

<p>POISSONS DU LAGON Faible quantité en méthylmercure</p> <p>Sans restriction Sans restriction</p>	<p>POISSONS DU LARGE Présence de méthylmercure mais qui respecte les limites fixées (moins de 1mg / kg)</p> <p>Limiter à 1 repas / semaine Avec modération*</p>
<p>GROS POISSONS DU LARGE Forte quantité en méthylmercure (plus de 1mg / kg)</p> <p>À éviter Limiter à 1 repas / semaine</p>	<p>Légendes :</p> <p>*Méthylmercure : forme la plus toxique du mercure (Source : d'après Dass.gouv.nc)</p>

Question 2 : (sur 5 points)

À partir du document 2, identifier la catégorie de poissons la plus dangereuse pour la santé. Justifier la réponse.

Document 3 : Les effets du méthylmercure sur l'organisme humain. (Source : d'après Dass.gouv.nc)

<p>Hg Symbole de l'élément chimique du mercure</p>	<p>La consommation de poisson constitue la principale source d'exposition alimentaire de l'Homme au méthylmercure, la forme la plus toxique du mercure. Le méthylmercure est considéré par l'OMS (l'Organisation Mondiale de la Santé) comme l'un des dix produits chimiques les plus dangereux pour la santé publique.</p>
<p> Pictogramme des produits dangereux pour la santé.</p>	<p>Les fœtus et les enfants, sont particulièrement sensibles aux effets du méthylmercure qui perturbe leur développement. Le principal effet du méthylmercure est l'apparition de troubles du développement neurologique. Ainsi, la mémoire, l'attention, le langage, la motricité fine et la vision dans l'espace peuvent être affectés chez des enfants ayant été exposés au méthylmercure avant la naissance.</p> <p>Les personnes qui consomment régulièrement des poissons du large ou qui pratiquent la pêche de subsistance*, peuvent être exposées à des niveaux élevés de méthylmercure. On observe chez ces personnes, des cas de lésions cérébrales, de paralysie, de discours incohérent et de délire.</p>
<p>*pêche de subsistance = consommation personnelle</p>	

Question 3 : (sur 5 points)

À partir du document 3, utiliser trois arguments pour expliquer pourquoi la consommation excessive de poissons du large peut avoir des conséquences graves pour la santé.