



Lycée Lapérouse

Téléphone
(687) 28.33.60
Mét.
ce.9830002k
@ac-noumea.nc

5, rue Georges Baudoux
Pointe de l'Artillerie
BP M5
98849 Nouméa Cedex

Nouméa, le 25 novembre 2025

La Provisoire adjointe,

A

Mesdames et messieurs les parents d'élèves
scolarisés en classe de **TERMINALE**

et,

Aux élèves de terminale de l'année scolaire 2025

Objet : Parcoursup NC et Parcoursup France

Madame, Monsieur,

Vous trouverez ci-dessous quelques éléments d'information concernant les procédures Parcoursup France et Parcoursup Nouvelle-Calédonie :

- **PARCOURSUP FRANCE :**

Les élèves souhaitant poursuivre leur études supérieures dans l'exagone peuvent émettre des vœux sur Parcoursup.fr du 19 janvier 2026 au 12 mars 2026 (voir calendriers ci-joints et à l'adresse www.parcoursup.gouv.fr).

Les candidats devront réaliser la même procédure que sur Parcoursup Nouvelle-Calédonie en s'inscrivant avec leur INE et leur date de naissance.

Ils auront ensuite, le même numéro de dossier que sur Parcoursup NC et récupéreront les éléments de leur dossier actuel (bulletins, fiche avenir etc...).

Au cours de la procédure, les élèves pourront poser des questions par le biais de la rubrique « contact » de Parcoursup.

Mi-juin 2026 début de la phase complémentaire : si le candidat n'a aucune réponse positive, il doit saisir la commission d'accès à l'enseignement supérieur (CAES).

- **PARCOURSUP NOUVELLE-CALEDONIE :**

Les candidats n'ayant eu aucune proposition et ayant été refusés sur l'ensemble de leurs vœux, pourront reformuler des vœux lors de la phase complémentaire, dès le 16 décembre 2025 jusqu'au 17 février 2026.

A partir du 19 décembre 2025, ils auront un onglet "CAES" directement sur leur dossier parcoursup pour solliciter cet accompagnement en contactant la commission d'accès à l'enseignement supérieur (CAES). Il revient au candidat d'activer cet accompagnement en envoyant un message via la rubrique « Contact » du dossier Parcoursup Nouvelle-Calédonie avec l'objet « CAES ».

Nouv vous adressons tous nos vœux de réussite pour la suite de votre parcours.

Bien à vous.

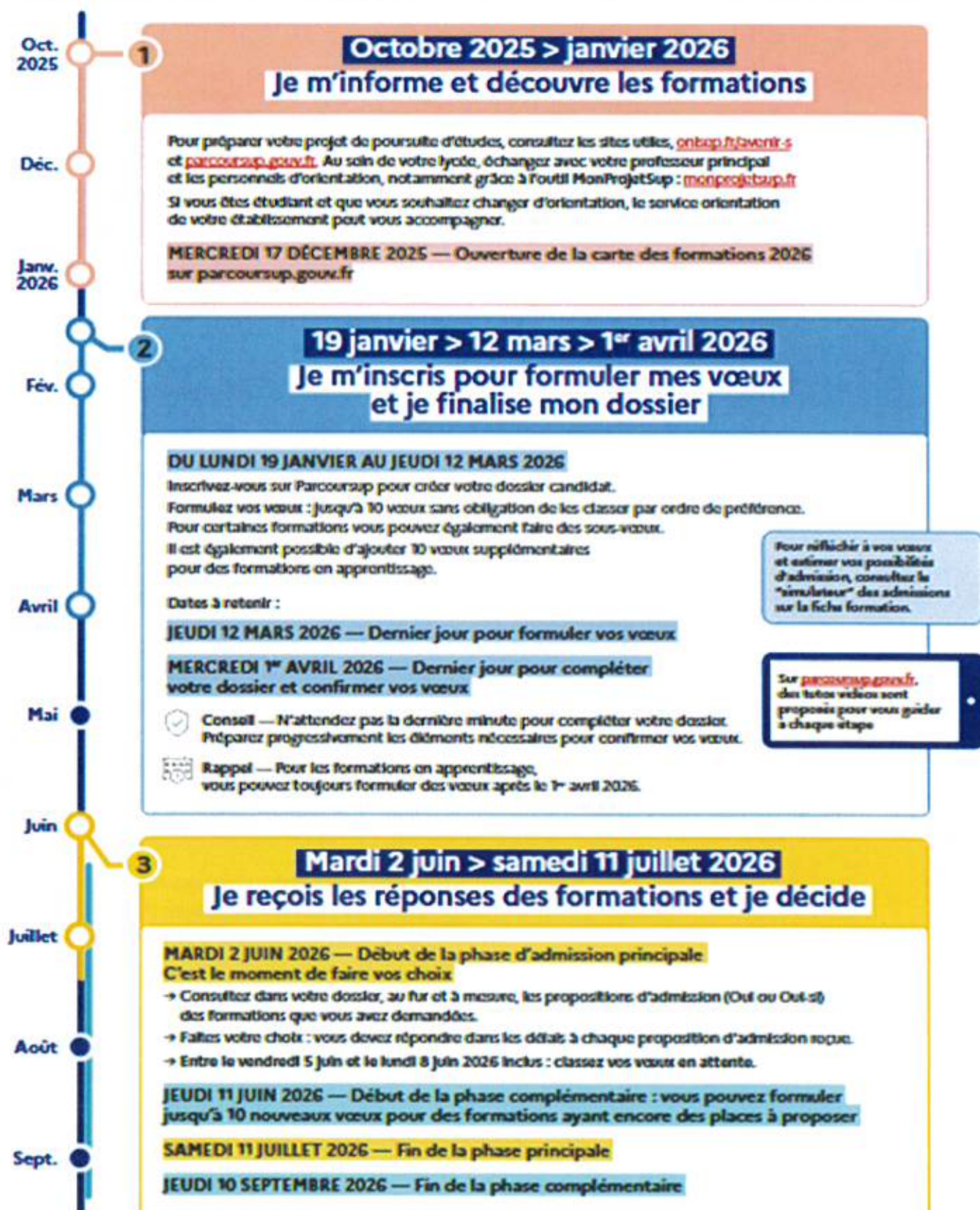
GRUSON Sandrine



calendriers 

CALENDRIER PARCOURSUP 2025-2026

Parcoursup simplifie vos démarches : **1 seule procédure, 1 seul dossier, 1 seul calendrier**



Étape De octobre 2025 à janvier 2026

1 Je m'informe et découvre les formations

● De octobre à janvier : je prépare mon projet d'orientation

● Mercredi 17 décembre 2025 : je découvre la carte des formations Parcoursup 2026

Je m'informe sur le fonctionnement de Parcoursup et je consulte la carte des formations disponibles en 2026 : vous y retrouvez un large éventail de formations, y compris des formations en apprentissage, pour réfléchir à votre projet.

Pour chaque formation, je dispose d'une fiche de présentation dans laquelle je peux consulter les critères et éléments pris en compte par les formations pour l'examen des candidatures : résultats scolaires, motivation, compétences, appréciations de l'équipe pédagogique, etc. Je peux prendre connaissance aussi du statut de la formation, des frais de scolarité mais aussi des dates des journées portes ouvertes, des possibilités de poursuite.

Des formations similaires sont également proposées pour élargir mes choix.

Nouveauté : à partir du 17 décembre, retrouvez dans la rubrique "Visualiser les chiffres d'accès à la formation" de la fiche formation, des informations sur le profil des candidats admis les années précédentes (série de bac, niveau scolaire, choix de parcours au lycée). Dans la rubrique "Poursuivre ses études et connaître les débouchés", vous pourrez également consulter des données nouvelles sur la réussite et l'insertion dans les formations qui vous intéressent.

Conseil : pour vous aider à choisir votre formation, pensez à vérifier les informations essentielles: statut de l'établissement, frais de scolarité, nom du diplôme, éligibilité aux bourses sur critères sociaux etc.

Étape Du 19 janvier au 12 mars et jusqu'au 1 avril 2026

2 Je m'inscris pour formuler mes vœux et je finalise mon dossier

● Tout au long du 2e trimestre : je participe aux portes ouvertes et aux salons d'orientation

● Du lundi 19 janvier au jeudi 12 mars 2026 : je m'inscris et je formule mes vœux

● Jeudi 12 mars 2026 : dernier jour pour formuler mes vœux

● Mercredi 1er avril 2026 : dernier jour pour compléter mon dossier et confirmer mes vœux

Étape Du mardi 2 juin au samedi 11 juillet 2026

3 Je reçois les réponses des formations et je décide

● Mardi 2 juin 2026 : début de la phase d'admission, je reçois les réponses des formations et je choisis

● Du vendredi 5 au lundi 8 juin 2026 : classement des vœux en attente

● Jeudi 11 juin 2026 : début de la phase d'admission complémentaire

● Suspension des délais de réponses pendant les épreuves écrites du baccalauréat

● Mardi 7 juillet 2026 : après les résultats du baccalauréat, je vais m'inscrire

● Samedi 11 juillet 2026 : fin de la phase principale

● Jeudi 10 septembre 2026 : fin de la phase complémentaire

Dès le 26 août 2025

Inscription et création du dossier Parcoursup.
> Créer à partir de l'adresse mail, adresse valide et régulièrement consultée.
> Possibilité de renseigner les adresses mail des représentants légaux pour leur permettre de recevoir les messages et alertes liés à la procédure.

Ne pas oublier de faire les dossiers de bourse par ailleurs !

Jusqu'au 1er octobre 2025

Jusqu'au 9
octobre 2025

FINALISATION DU DOSSIER :
- Joindre les éventuelles pièces demandées
- Renseigner une lettre de motivation si demandée

A partir du 4 décembre 2025

Réception des propositions d'admission :
> Je reçois une alerte dès que j'ai une réponse
> Pour les formations non sélectives (licences générales), l'établissement peut répondre : oui - oui si¹ - en attente
> Pour les formations sélectives (prépas, BTS, IUT...), l'établissement peut répondre : oui - en attente - refusé

Dès le 16 décembre 2025

Inscription à la phase complémentaire du 16 décembre 2025 au 17 février 2026

De nouveaux vœux pour des formations disposant de places vacantes peuvent être formulés.

Attention aux délais de réponse !

Jusqu'au
20 Février 2026.

Ouverture de la plateforme
Connexion et découverte de la Plate-forme

1

Inscription, information saisie des vœux

Consultation des caractéristiques de chaque formation : contenus, attendus, places disponibles, débouchés, etc...

Je formule jusqu'à 10 vœux (avec possibilité de sous-vœux selon les formations), sans avoir besoin de les classer

2

Finalisation et confirmation

CONFIRMATION DE CHAQUE VŒU
Pour chaque vœu confirmé une fiche avenir est transmise aux établissements d'enseignement supérieur.

Attention, après le date de clôture, aucun élément du dossier ne pourra être modifié.

3

Propositions d'admission et réponses des candidats

Réponses aux propositions d'admission :
> Dès que j'ai une ou des propositions, d'admission, je dispose d'un délai pour me déterminer et accepter une de mes propositions d'admission.
> Je dois choisir parmi mes vœux en attente ceux que je souhaite conserver.
> J'ai un délai de réponse à respecter indiqué sur le dossier pour chaque proposition². Si je ne réponds pas à une proposition d'admission dans les délais prévus, je perds toutes les propositions d'admission qui m'ont été faites.

Phase complémentaire

4

Inscription administrative et fermeture

Les lycéens effectuent leur inscription administrative dans leur établissement d'accueil.

Attention à la date limite d'inscription de l'établissement d'accueil !



Dès mi-janvier 2026

¹ Avant de confirmer les vœux, les candidats doivent, sur la plateforme, supprimer leur préférence dans une rubrique dédiée. Non communiquée aux établissements d'accueil, cette information pourra être utilisée par la commission d'accès à l'enseignement supérieur pour trouver une formation à ceux qui n'ont pas reçu de propositions d'admission.

Jusqu'à mi-mars 2026

Jusqu'à
avril 2026

A partir de début juin 2026

² Le lycéen se voit proposer un parcours de formation personnalisé pour se renforcer dans les compétences attendues

Dès la mi-juin 2026

³ En cas de vœux uniquement dans les formations sélectives.

Métropole uniquement :
Attention aux points d'étapes et conservation de vœux en date d'attente !

Jusqu'à la mi-
septembre 2026

² Parcoursup métropole : impératif de répondre obligatoirement à chaque proposition dans les délais indiqués dans le dossier

³ Voir calendrier spécifique sur le site académique pour saisir CAES.